

L'Education Thérapeutique, qu'est-ce que c'est ?

Améliorer sa qualité de vie

Devenir acteur de sa santé en participant à l'élaboration de sa prise en charge

Apprendre à mieux vivre au quotidien avec la maladie

Comment se déroule un programme d'Education thérapeutique ?

Un premier entretien individuel pour définir vos besoins et vos objectifs

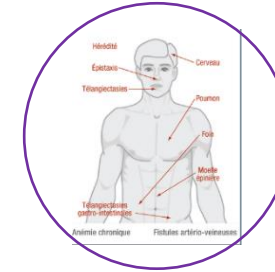
Des ateliers en groupe sur des thématiques

Un second entretien pour faire le point

Qui peut participer à ces ateliers ?

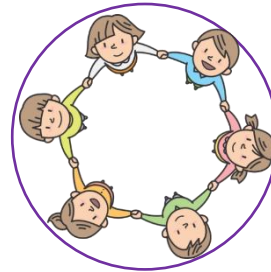
Toutes personnes atteintes de la maladie de Rendu Osler à tous les stades de la maladie et leurs proches.

- ✓ Accroître ses connaissances sur la transmission génétique



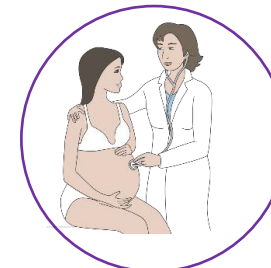
- ✓ Connaitre la maladie
- ✓ Connaitre les aliments riches en fer
- ✓ Savoir réagir en cas de saignements de nez

- ✓ Partager son expérience



- ✓ Comprendre la recherche clinique

- ✓ Prendre soin de soi
- ✓ Gérer son stress
- ✓ Découvrir d'autres ressources



- ✓ Envisager une grossesse sereinement



- ✓ Connaitre les démarches administratives